

GEZ

KARTA ADRESOWA ZABYTKU

3. Miejscowość

R Z E S Z Ó W
OSIEDLE POGWIZDÓW NOWY

1. Nazwa

STANOWISKO ARCHEOLOGICZNE
RZESZÓW – POGWIZDÓW NOWY 2

2. Czas powstania

Wczesne średniowiecze – punkt osadniczy

7. Fotografia z opisem wskazującym orientację w stosunku do sąsiednich terenów lub stron świata albo mapa z zaznaczonym stanowiskiem archeologicznym

4. Adres

nr obszaru AZP 102-76
nr stanowiska w miejscowości – 2
nr stanowiska na obszarze – 36

ul. Wójcika

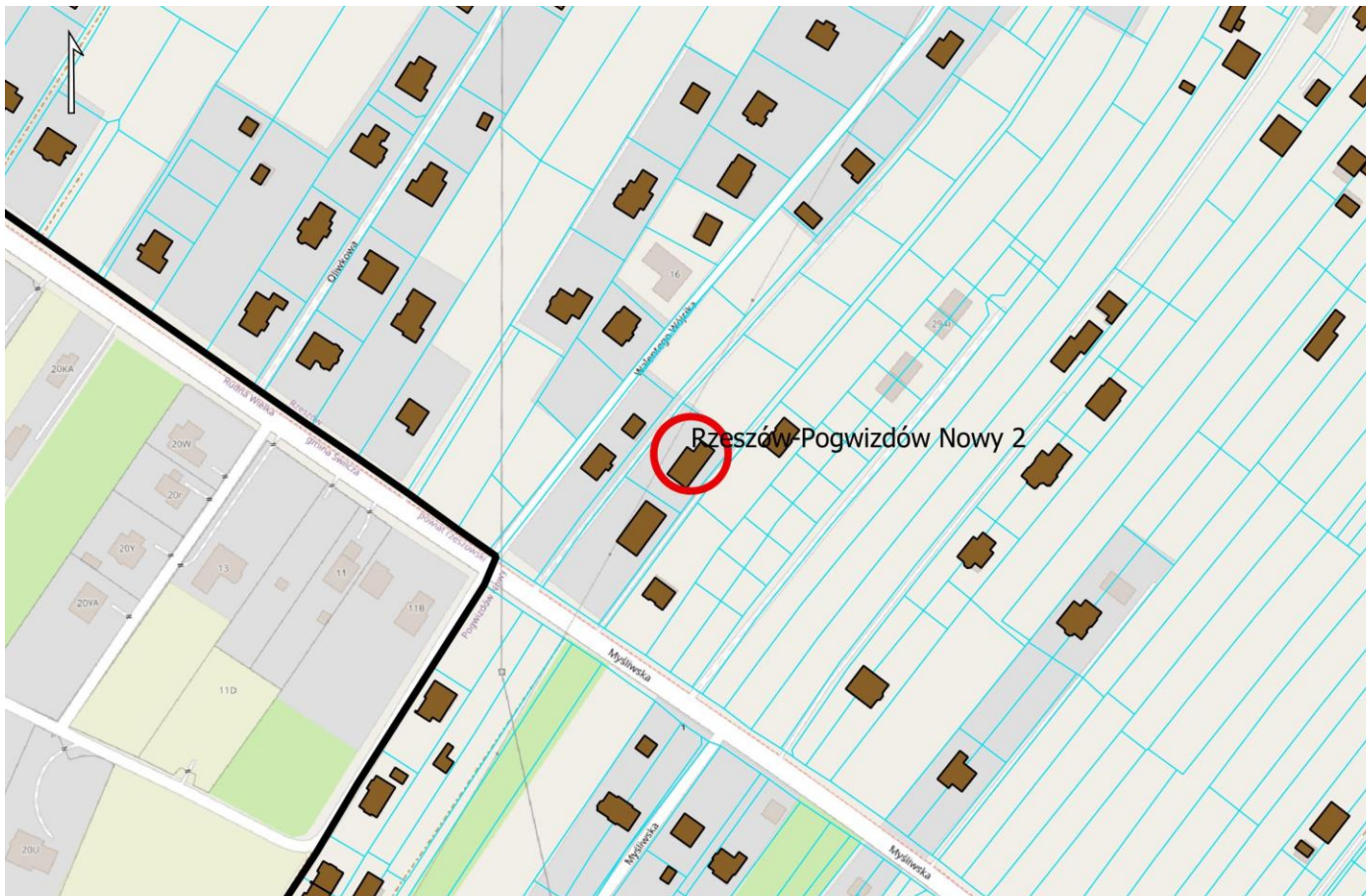
5. Przynależność administracyjna





województwo **podkarpackie**

powiat **Rzeszów**

gmina **Rzeszów**

6. Formy ochrony



 stanowisko archeologiczne  działki  budynki
 granica Rzeszowa

0 50 m

Podkład: OpenStreetMap

8. Historia, opis i wartości¹

Punkt osadniczy kultury prapolskiej z wczesnego średniowiecza.

Informacje o stanowisku pochodzą z odkryć terenowych oraz badań powierzchniowych.

Rząd wielkości obszaru stanowiska 1 ar - 0,5 ha.

Gęstość występowania znalezisk – mała.

Położenie w obrębie jednostek fizjograficznych: duże doliny – brzeg wysoczyzny.

Położenie z uwagi na rodzaj ekspozycji: teren eksponowany – krawędzie, stoki wklęsłe i proste.

Położenie z uwagi na stopień i kierunek ekspozycji: ekspozycja bardzo mała do 2 m, stopień ekspozycji 0-1%, kierunek ekspozycji N.

Gleba gliniasta o małej kamienistości.

Znaleziska: 6 fragmentów naczyń.

9. Stan zachowania i postulaty dotyczące konserwacji

Stanowisko wymaga weryfikacji stanu zachowania.

10. Wykonanie karty (autor, data i podpis)

Natalia Zachwieja
Biuro Miejskiego Konserwatora
Zabytków Urzędu Miasta Rzeszowa
czerwiec 2023 r.

11. Zatwierdzenie karty (podpis wojewódzkiego konserwatora zabytków)^{*}

*dotyczy zabytków niewpisanych do rejestru zabytków i niewłączonych do wojewódzkiej ewidencji zabytków

¹ Dane na podstawie Karty ewidencji stanowiska archeologicznego z 1979 r., autorka: A. Barłowska